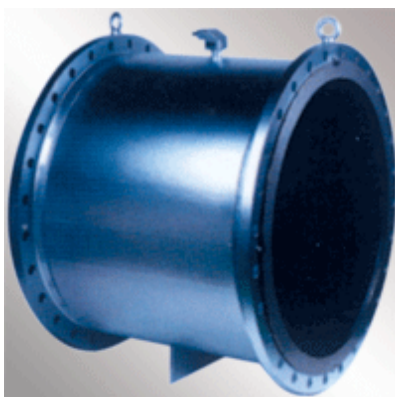




口径 (mm):	DN2.5 、 DN4 、 DN6	量 程:	[0-0.3]-[0-10]m/s
精 度:	0.8%	安装形式:	螺纹连接
外 壳:	铝合金	衬 里:	氧化铝陶瓷
电 极:	铂金属陶瓷	结 构:	NEMA4(IP67)
配用的转换器:	LF420 或 LF230	流量液面范围:	完全充满



口径(mm):	DN500~DN3000
量 程:	[0-0.3]-[0-10]m/s
精 度:	± 0.5%
安装形式:	法兰连接
外 壳:	碳钢
衬 里:	氯丁橡胶 (标配)
电 极:	316L SS(标准型), 其他
结 构:	NEMA4(IP67) NEMA4(IP68) 潜水型(选配)
配用的转换器:	LF150/LF230, LF450/400 或 LF420
流量液面范围:	全面充满

电话:025-84585946 84465922
 开户行:南京银行城东支行

传真:025-84465922 帐号: 01570120030000012
 地址:大光路 188 号锦江丽舍 501



口径 (mm):	DN150~DN600	量 程:	0-5000 m ³ /h
精 度:	± 2%FS	安装形式:	法兰连接
外 壳:	碳钢	衬 里:	特富龙 PFA(标配)(150mm~300mm) 氯丁橡胶 (150~600)
电 极:	316L SS (标配), 其它 316SS(150 ~ 400mm) (标配), 其它 304SS(500,600mm) (标配), 其它	结 构:	NEMA4(IP67)NEMA6(IP68) 潜水型 (5m 深) (选配)
流量液面范围:	0mm 至全面充满 (150-300mm) 10% 管内径至全面充满 (350-600mm)		



口径 (mm):	DN25、DN40、DN50、 DN80、DN100	量 程:	1-10m/s
精 度:	0.5%	安装形式:	卫生型夹具、卫生型螺丝
外 壳:	不锈钢	衬 里:	特富龙 PFA(标配)氧化铝陶瓷 (选配)
电 极:	316L SS (标配), 其它	结 构:	NEMA4(IP67)
配用的转换器:	F400,LF420 或 F230	流量液面范围:	完全充满
防 爆:	FMCI-D2		

电话:025-84585946 84465922
开户行:南京银行城东支行

传真:025-84465922 帐号: 01570120030000012
地址:大光路 188 号锦江丽舍 501



口径(mm):	DN15~DN400
量 程:	0.1 ~ 10m/s
精 度:	± 0.5%
安装形式:	法兰连接
外 壳:	碳钢
衬 里:	特富龙 PFA (15 ~ 400mm) EPDM 橡胶 (80 ~ 400mm)
电 极:	316L SS(标准型), 其他
结 构:	NEMA4(IP67) NEMA4(IP68) 潜水型(至 5m 深)(选配)
配用的转换器:	LF400, LF420 或 LF230
流量液面范围:	全面充满
防 爆:	FMCI-D2

电话:025-84585946 84465922
开户行:南京银行城东支行

传真:025-84465922 帐号: 01570120030000012
地址:大光路 188 号锦江丽舍 501