

A2 气体微差压表

铝和 ABS 两种外壳，新增可调信号标志和过压释放塞



- 久经考验的磁链原理
- 清晰易读的“大”表盘
- 指示精度高 2% F.S
- 从 60Pa 到 30kPa 有 81 种量程
- 差压 / 正压 / 负压 / 正负压皆可
- 三年质保期，免费更换

霍尔登斯 A2 系列机械式微差压表是利用简单、无摩擦的磁体螺旋运动，以橡胶膜片作为敏感元件而进行测量工作的弹性式压力表。它使用指针迅速指示出被测气体的压力，无论是正压、负压或差压。此设计具有防震、缓冲和过压的功能，而且表内无需充注液体，也就没有气化、冻结、异味的问题出现。

A2 差压表被广泛应用于测量风管和鼓风机压力、过滤器阻力、风速、炉压、孔板差压、气液水位及液体放大器或液控系统压力等，同时也用于燃烧过程中的空气煤气比值控制及自动阀控制，以及医疗保健设备中的面压和呼吸压力监测。

南京迪泰尔仪表机电设备有限公司



带可调信号标志



红黄绿三色表盘



中高压外壳



嵌入式支架



管道式支架



表面式支架

● 可调信号标志选项 (免费)

装在释放塞下面的黑色指针可用于在现场标记出临界压力，以提示操作人员临界压力点。

● 前面板加装过压释放塞 (免费)

由硅橡胶制成，为额定压力为 15 PSIG 的差压表提供过压保护。在约 25 PSIG 时打开。

● 可选 ABS 外壳 (更低成本)

在大批量低成本的应用中，可选 ABS 外壳和引压接头，所有尺寸与铝壳相同。

● 带风速阻尼器的塔形引压接头

在过滤器监测和风速测量时，防止空气抖动引起的指针脉动，便于精确读数。

● 低温选项

专用于在低温环境下使用，最低可达 -40℃。

● 中 / 高压应用

可承受 35 和 80PSI 的压力，不带过压释放塞，壳体规格 27 × 63.5mm

● 静压探头测量选项

提供 6"，8"，12" 三种长度的静压探头

● 安装支架选项

嵌入式 / 表面式 / 管道式三种支架便于 A2 安装在各种应用场合

● 可选天然气

使用专用于天然气的膜片和表罩，壳体规格 27 × 63.5mm

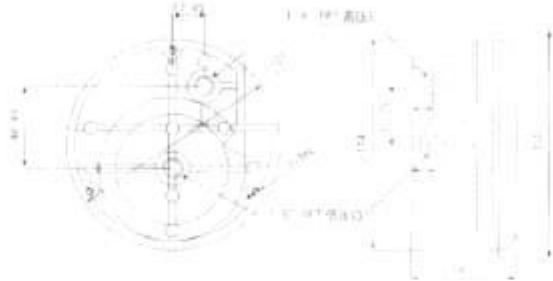
● 红 / 黄 / 绿彩色表盘

采用醒目的颜色标出重要的压力区域，需定制。

性能指标

精度：标准为±2%FS (60Pa 和 125Pa 为±4% FS)
 环境温度：-7 ~ 60℃
 额定压力：-68 ~ 100KPa
 过压：约 172 KPa 时橡胶过压塞被冲开。
 过程连接：高压和低压孔均为 1/8" 锥管螺纹，两组
 (侧面和背面各一组)
 外壳材质：压铸铸铝或含尼龙的 ABS 塑料。
 重量：460g(铝), 275g(ABS)
 标准附件：2 个 1/8" NPT 堵头, 2 个 1/8" 螺纹橡胶
 管接头, 和 3 个带螺钉的嵌入式安装螺钉卡。

外形尺寸(mm)



产品选型

型号	量程 Pa	型号	量程 PSI	双刻度风速单位		型号	量程 Pa	型号	量程 Pa
				型号	量程 MM 水柱				
A2-0.01N	0-0.25	A2-1PSI	0-1	A2/D-0.25AV	0-25/300-2500	A2-1CM	0-1	A2-60Pa	0-60
A2-0.251N	0-.25	A2-2PSI	0-2	A2/D-0.50AV	0-.50/500-2500	A2-2CM	0-2	A2-100Pa	0-100
A2-0.501N	0-.50	A2-3PSI	0-3	A2/D-1.0AV	0-1.0/500-4000	A2-3CM	0-3	A2-125Pa	0-125
A2-0.101N	0-1.0	A2-4PSI	0-4	A2/D-2.0AV	0-2.0/1000-5600	A2-4CM	0-4	A2-250Pa	0-250
A2-0.201N	0-2.0	A2-5PSI	0-5	A2/D-10AV	0-10/2000-12500	A2-5CM	0-5	A2-300Pa	0-300
A2-0.301N	0-3.0	A2-10PSI	0-10			A2-6CM	0-6	A2-500Pa	0-500
A2-0.401N	0-4.0	A2-15PSI	0-15			A2-8CM	0-8	A2-750Pa	0-750
A2-0.501N	0-5.0					A2-10CM	0-10	A2/Z-120Pa	60-0-60
A2-0.601N	0-6.0			A2-6MM	0-6	A2-15CM	0-15	A2/Z-250Pa	125-0-125
A2-0.801N	0-8.0			A2-8MM	0-8	A2-20CM	0-20	A2/Z-500Pa	250-0-250
A2-101N	0-10	型号	量程 英寸水柱	A2-10MM	0-10	A2-25CM	0-25	型号	量程 KPa
A2-151N	0-15	A2-5HG	0-5	A2-15MM	0-15	A2-30CM	0-30	A2-1KPa	0-1
A2-201N	0-20	A2-6HG	0-6	A2-20MM	0-20	A2-40CM	0-40	A2-1.5KPa	0-1.5
A2-251N	0-25	A2-10HG	0-10	A2-25MM	0-25	A2-50CM	0-50	A2-2KPa	0-2
A2-301N	0-30	A2-15HG	0-15	A2-30MM	0-30	A2-60CM	0-60	A2-3KPa	0-3
A2-401N	0-40	A2-20HG	0-20	A2-40MM	0-40	A2-80CM	0-80	A2-4KPa	0-4
A2-501N	0-50	A2-25HG	0-25	A2-50MM	0-50	A2-100CM	0-100	A2-5KPa	0-5
A2-601N	0-60	A2-30HG	0-30	A2-60MM	0-60	A2-150CM	0-150	A2-8KPa	0-8
A2-801N	0-80	A2-40HG	0-40	A2-80MM	0-80	A2-200CM	0-200	A2-10KPa	0-10
A2-1001N	0-100	A2-50HG	0-50	A2-100MM	0-100	A2-250CM	0-250	A2-15KPa	0-15
A2-1501N	0-150	A2-60HG	0-60	A2-150MM	0-150	A2-300CM	0-300	A2-20KPa	0-20
A2/Z-0.51N	.25-0-.25			A2-200MM	0-200	A2/Z-2CM	1-0-1	A2-25KPa	0-25
A2/Z-1.01N	.5-0-.5	型号	量程 MM 水柱	A2-250MM	0-250	A2/Z-4CM	2-0-2	A2-30KPa	0-30
A2/Z-2.01N	1-0-1	A2-4MMHG	0-4	A2-300MM	0-300	A2/Z-10CM	5-0-5	A2/Z-1KPa	.5-0-.5
A2/Z-4.01N	2-0-2	A2-10MMHG	0-10	A2-500MM	0-500	A2/Z-20CM	10-0-10	A2/Z-3KPa	1.5-0-1.5
A2/Z-101N	5-0-5			A2-1000MM	0-1000	A2/Z-30CM	15-0-15		
A2/Z-201N	10-0-10			A2/Z-20MM	10-0-10				
A2/Z-301N	15-0-15			A2/Z-30MM	15-0-15				
选项				双刻度(英制/公制)					
ASF 可调信号标志	A-300 嵌入式支架	型号	量程 inBar	型号	量程 in. W.C.	量程 Pa or kPa			
P ABS 外壳	A-368 表面式支架	A2-20MBAR	0-20	A2/D-0.5	0-0.5	0-125Pa			
HP 高压	A-610 管道式支架	A2-25MBAR	0-25	A2/D-1.0	0-1.0	0-250Pa			
MP 中压	A-301-A 6" 长静压探头	A2-50MBAR	0-50	A2/D-2.0	0-2.0	0-500Pa			
LT 低温-40℃	A-301-B 8" 长静压探头	A2-60MBAR	0-60	A2/D-3.0	0-3.0	0-700Pa			
GS 天然气	A-301-C 12" 静压探头	A2-500MBAR	0-500	A2/D-4.0	0-4.0	0-1.0KPa			
A-341 带过滤器和阻尼的塔形引压接头		A2-20MBAR	10-0-10	A2/D-6.0	0-6.0	0-1.5KPa			
				A2/D-8.0	0-8.0	0-2.0KPa			
				A2/D-10	0-10	0-2.5KPa			

电话:025-84585946 84465922
 开户行:南京银行城东支行

传真:025-84465922 帐号: 0157012003000012
 地址:大光路 188 号锦江丽舍 501

A3 数显差压开关 / 表 / 变送器

嵌入式安装, 4-20mA, 双继电器, 高精度



- 超级稳定: 采用智能算法补偿, 没有常规微差压变送器的漂移。
- 没有抖动: 不受压力脉动影响, 开关点没有红外开关产品的跳变。
- 易调整: 当订购量程与现场工况不匹配时, 可按键调整, 量程比 3:1。
- 性能优: 精度 0.5%, 无死区, 嵌入式安装, 小型化。
- 量程全: 差压 / 负压 / 表压 / 绝压, 最小 0~60Pa 最大 0~42MPa。
- 高配置: 四位 LED 显示, 4~20mA, 双 SPDT, 防水面板和键盘。

产品应用

除尘设备 筑路机械 纺织机械 流量测量
正压监测 过滤器监测 过程控制 压缩机控制

性能指标

量程: 差压最小 0~60Pa, 最大 0~200KPa, 表压最小 0~7Kpa, 最大 0~42MPa

绝压最小 0~35KPa, 0~700Kpa

过载: 差压为量程的 3 倍或 100Kpa, 两者中取高的

表压为量程的 2 倍或 100Kpa, 两者中取高的,

绝压为量程的 3 倍或 100Kpa, 两者中取高的。

介质: 差压型为空气, 非腐蚀性气体。表压和绝压为与 316 不锈钢兼容的气体 / 液体。

材质: 外壳为铝和 ABS, 过程连接为铜和 316 不锈钢

精度: 0.5% (线性, 重复性, 迟滞)。

阻尼: 1~30 秒可调。

输出: 4~20 mA, 继电器 10A@120VAC; 6A@240VAC, 60Hz

量程迁移: 3:1 范围内按键调整。

供电: 120ADC, 50/60Hz, 220ADC, 50/60Hz。

连接: 差压为侧刺接嘴。表压 / 绝压为 M20X1.5

使用温度: -10~50 °C

防护: 面板为 IP65 防淋水, 其他部分 IP54。

南京迪泰尔仪表机电设备有限公司

外形尺寸 (mm)



产品选型

型号	差压量程 (Pa)	型号	差压量程 (Kpa)	型号	差压量程 (Kpa)
A3-60Pa	0-60	A3-1 Kpa	0-1	A3-7 Kpa	0-7
A3-125 Pa	0-125	A3-1.5 Kpa	0-1.5	A3-35 Kpa	0-35
A3-250 Pa	0-250	A3-2 Kpa	0-2	A3-100 Kpa	0-100
A3-500 Pa	0-500	A3-3 Kpa	0-3	A3-200 Kpa	0-200
A3-750 Pa	0-750	A3-5 Kpa	0-5	A3-700 Kpa	0-700
A3/Z-250 Pa	125-0-125	A3-8 Kpa	0-8	型号	表压量程 (Mpa)
A3/Z-500 Pa	250-0-250	A3-10 Kpa	0-10		
型号	绝压量程 (Kpa)	A3-15 Kpa	0-15	A3-2.1Mpa	0~2.1
A3-35Kpa	0-35	A3-20 Kpa	0-20	A3-3.5 Mpa	0~3.5
A3-100 Kpa	0-100	A3-25 Kpa	0-25	A3-7 Mpa	0-7
A3-200 Kpa	0-200	A3-30 Kpa	0-30	A3-21 Mpa	0~21
A3-700 Kpa	0-700	A3/Z-1 Kpa	0.5-0-0.5	A3-35 Mpa	0~35
		A3/Z-3 Kpa	1.5-0-1.5	A3-35 Mpa	0~42

电话: 025-84585946 84465922
开户行: 南京银行城东支行

传真: 025-84465922 帐号: 0157012003000012
地址: 大光路 188 号锦江丽舍 501

A4 高精度差压变送器

量程 1Kpa 至 200Kpa, 差压 / 正负压 / 绝压

- 精度 0.25%, 长期稳定性 0.25%
- 精确的零点和满度输出
- LED 指示工作状态
- 小型化, 密集安装结构

A4 在实现低成本的同时, 是各种低成本差压变送器中精度最高的产品。A4 适合于中等量程的气体压力 / 差压 / 负压测量。A4 采用适合密集安装的小型外壳, 零点和量程可以方便的调整, 上边的 LED 指示灯提示工作状态。A4 压力迟滞小, 响应速度快, 不受安装位置影响。



产品应用

医疗设备 检漏设备 过滤器 隔离室 暖通空调 能量管理系统
除尘设备 环境污染控制 实验室和通风屏控制 烘箱增压及炉通风设置

南京迪泰尔仪表机电设备有限公司

外形尺寸 (mm)

介质: 空气及其它干净气体
量程: 最小 0.1KPa, 最大 0.200KPa
过压: 500KPa 或 3 倍满量程压力, 取二者中较小的一个
输出信号: 4-20mA
精度: $\pm 0.25\%$ F.S.
稳定性: $\pm 0.25\%$ F.S./yr.
工作温度: -25°C 到 70°C
补偿温度: -10°C ~ 50°C
温漂: 优于 $\pm 0.05\%$ F.S./ $^{\circ}\text{C}$ (Z+S)
工作湿度: 90% R.H., 无冷凝
供应电压: 12-30VDC
负载阻抗: 最大环路阻抗 250 Ω (对应 4-20mA)
调节: 15% F.S.
电气连接: 插入式螺丝接线端
压力连接: 软管连接 1/8" 内径 (I.D.) 管
外壳: 压紧耐用 ABS 塑胶



产品选型

型号	差压量程 (Pa)	型号	差压量程 (Pa)
A4-125Pa	0-125	A4/Z-120 Pa	± 60
A4-250 Pa	0-250	A4/Z-250 Pa	± 125
A4-500 Pa	0-500	A4/Z-500 Pa	± 250
A4-1K Pa	0-1K Pa	A4/Z-1 Kpa	± 500
A4-2.5K Pa	0-2.5K Pa	A4/Z-2.5 Kpa	$\pm 1,25\text{Kpa}$
A4-7K Pa	0-7K Pa	A4/Z-100 Kpa	$\pm 50\text{K Pa}$
A4-35K Pa	0-35K Pa	A4/Z-200 Kpa	$\pm 100\text{K Pa}$
A4-100K Pa	0-100K Pa		
A4-200K Pa	0-200K Pa		

电话: 025-84585946 84465922
开户行: 南京银行城东支行

传真: 025-84465922 帐号: 0157012003000012
地址: 大光路 188 号锦江丽舍 501

A5 迷你型气体微差压表

高精度，小巧，可靠和低成本的组合

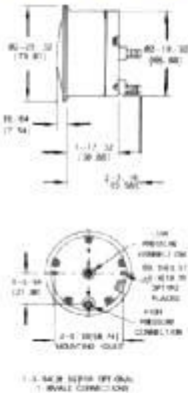


- 久经考验的磁透镜原理
- 2-5/8" 开孔即可实现面板安装。
- 指示精度高 5% F.S
- 可变速镜表盘便于读数
- 高静压 30PSI
- 低成本

A5 紧凑型气体微差压表采用可变速镜表盘设计，尺寸小巧，但便于读数。直径 2-5/8" 的单孔即可实现产品的面板安装。A5 外壳为含玻璃纤维的 ABS，价位低但能确保足够精度和可靠性。标准压力连接是适合于 1/4" 管道的非毛刺装置，可安全操作的压力达 30 PSIG。产品的过压保护是通过与隔膜相连的气囊来实现的，事故发生时的过大压力也不会损坏产品。

A5 应用包括生物安全柜，洁净工作台，工业吸尘器，炉床清洗，医疗呼吸治疗设备，空气取样器，薄片流体罩和电子空气制冷系统。作为一个空气过滤器，产品可作为末端装置用于大型固定发动机，压缩机，通风设备，空气处理装置。

外形尺寸 (mm)



安装方式

标配单孔固定支架



南京迪泰尔仪表机电设备有限公司

应用介质：空气及兼容气体

外壳：尼龙玻璃；聚碳酸酯透镜

精度：± 5% / F.S

压力范围：30psig (2.067bar)

温度范围：-6.67 到 48.9℃ (20 到 120 °)

尺寸：表盘直径 52.39mm (2-1/16")

安装方式：垂直安装，其它位置安装咨询工厂

过程连接：软管接头，适合于 3/16" I.D.

重量：170, 1g (6 盎司)

产品选型

型号	量程 英寸水柱	型号	量程 PSI	型号	量程 mm 水柱
A5000-0	0-0.5	A5205	0-5	A5000-25MM	0-25
A5001	0-1.0	A5210	0-10	A5000-50MM	0-50
A5002	0-2.0	A5215	0-15	A5000-100MM	0-100
A5003	0-3.0			型号	量程 Pa
A5005	0-5.0			A5000-125Pa	0-125
A5010	0-10			A5000-250Pa	0-250
A5020	0-20			A5000-500Pa	0-500
A5040	0-40			型号	量程 KPa
A5060	0-60			A5000-1KPa	0-1
A5100	0-100			A5000-3KPa	0-3

A6 智能多组态微差压变送器

采用优于电容式的第三代 CDM 微差压测量技术, 对介质不敏感, 无应力漂移

- 最小量程可达 25Pa, 精度 1%
- 改变量程可按址精确设定, 无须给压设备
- 测量方式现场设定: 无压 / 正压 / 负压 / 正负压
- 双行四位多信息 LCD 显示器可选
- 新型三防外壳: 防淋水 / 防电磁干扰 / 防爆
- 三年质保期, 免费更换
- 价格低于压阻式和电容式

第三代超低量程微差压变送器采用 CDM 传感技术和 ASIC 电路, 比较完美的解决了第一代(压阻式)和第二代(电容式)的缺陷, 它的改进是本质的, 是目前唯一实现超低量程而且对测量介质不敏感的产品, 从而为低成本 / 大批量应用树立了新的质量标准。

第三代超低量程微差压变送器由加拿大 SAILORS 采用独家推出, 它是一台可以让客户放心的隐形变送器, CPU 根据温度变化逐点修正温度漂移, 测量时的空气脉动可以通过阻尼功能滤掉, 不需要考虑低量程时输出是否稳定, 也不必担心潮气和灰尘对传感器的影响, 甚至可以把它安装在露天环境中。

总之, 安装好后可以忘记它。

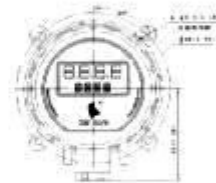


南京迪泰尔仪表机电设备有限公司

外形尺寸 (mm)

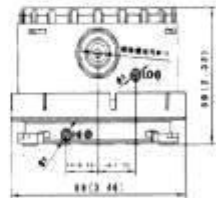
产品应用

洁净室	隔离室	暖通空调(HVAC)	能量管理系统	泄露测量
风速测量	烟雾罩控制	环境污染控制	医疗仪器及设备	OEM
静态管路和洁净间压力	烘箱增压及炉通风控制	电厂风压和锅炉负压		
实验室和通风橱控制	煤气和天然气监测	可变空气体积和风扇控制(VAN)		



性能指标

适用介质: 空气以及非易燃性气体, 对潮气 / 结露 / 粉尘 / 油污不敏感
精度: 1%
量程: 最小 0-25Pa, 最大 0-10KPa
温度范围: -10 to 50° C
温度漂移: 0.05% (零点和满量程合计)
压力极限: 最大耐压: 1 psi (连续) 爆破压力: 10 psi
供电: 10-35VDC (2线); 17-36VDC 或 隔离的 21.6-33VAC (3线)
输出信号: 4-20mA (2线); 0-10V (3线); 0-5V (3线)
反应时间: 现场连续可调 0.5-15 秒; 0-5V (3线)
零点和量程调节: 数字输入键
回路阻抗: 电流输出最大 0-1250 Ω; 电压输出最小负载 1000 Ω
外壳材质: ABS 塑料
显示 (可选): 2 行 4 个字符的 LCD 显示
长期稳定性: 0.5% F.S./年
附件: 适用于 4-7.5mm 直径电缆的密封管
过程连接: 3/16" (5 mm) ID 管, 最大 OD 9mm.
防护等级: IP65
安装方向: 垂直安装。



电话: 025-84585946 84465922
 开户行: 南京银行城东支行

传真: 025-84465922 帐号: 0157012003000012
 地址: 大光路 188 号锦江丽舍 501

产品选型

系列号			
A6 智能多组态微差压变送器			
测量方式和量程			
DP 差压 压力 负压			
1 25, 50, 100Pa	2 250, 500, 1250Pa	3 750Pa, 1500Pa, 2KPa	
4 1, 2, 3KPa	5 1.5, 3, 5KPa	6 3, 7, 10KPa	
TP 正负压复合零点在中间			
1 25, 50, 100Pa	2 250, 500, 1250Pa	3 750Pa, 1500Pa, 2KPa	
4 1, 2, 3KPa	5 1.5, 3, 5KPa	6 3, 7, 10KPa	
输出方式			
A1 4-20mA			
V1 0-10V	V2 0-5V		
附件			
M1 带LCD显示器	S1 带196mm长的管道静压探头		

A6 DP1 A1 M1 选型举例



2000 系列微差压力表

2000 系列微差压力表广泛适用于监测洁净室正负压、差压、过滤器前后差压、炉膛负压、风扇和鼓风机压力。同时可用于燃烧过程中的空气煤气比质控制及自动阀控制。

主要技术参数

精确度：在 21℃ 以下为 ±2%FS

使用环境温度：-7℃~60℃

额定压力：-68~103kPa

过压：约 172kPa 时橡胶过压塞被冲开

过程连接：高压和孔低压均为 1/8" 锥管螺纹，两组（侧面和背面各一组）

外壳材质：压铸铝

标准附件：2 个 1/8" NPT 堵头，2 个 1/8" 锥管橡胶管接头，3 个安装螺栓

安装方式：有三种安装方式嵌入、表面、管道式。

标度范围 Measuring ranges

型号	标度范围	精确度等级
2000	0~60; 0~125; 0~250 (Pa) 0~0.5; 0~1; 0~1.5; 0~2; 0~3; 0~4; 0~5; 0~8; 0~10; 0~15; 0~20; 0~25; 0~30 (kPa)	2

外形尺寸 External dimension

