



SBL—数显靶式流量计

一种传统优秀特点与现代高温传感器技术和数字计算技术完美结合而成的新型智能流量计。它不但具有传统靶式、孔板、涡街等无可动部件流量计的计量可靠性，并具有计量准确度高，测量范围宽的特点，加之特有的抗干扰性能以及体积小重量轻，安装维护方便和使用寿命长的优点，广泛使用于石油、化工、能源、食品、环保、水利等各个领域。

产品特点：

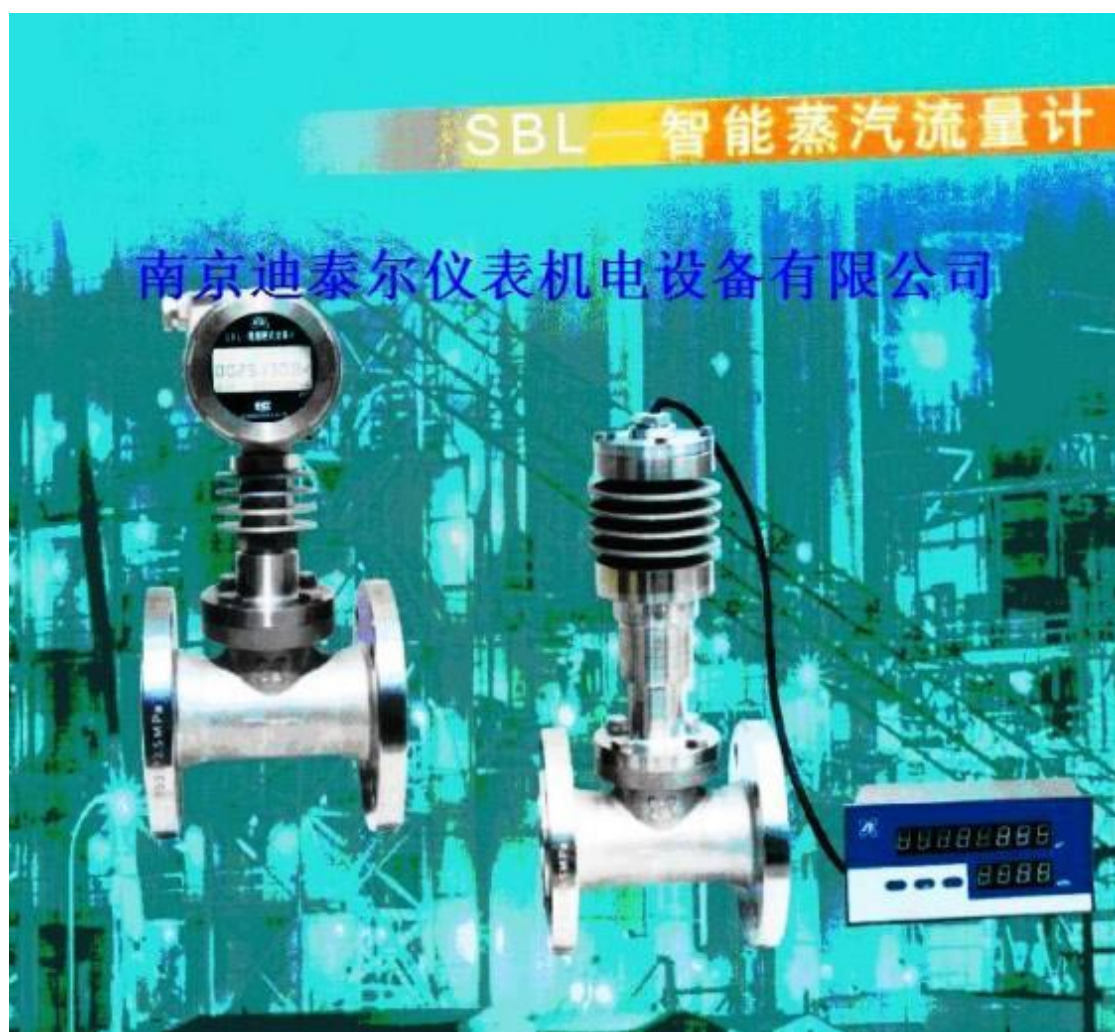
- 能准确测量各种工况下的液体、气体、粘稠介质及各种流体介质。
- 灵敏度高，可测流速为0.08m/s的超小流量。
- 无可动部件，使用安全可靠。
- 计量准确，精度高，总量准确度可达0.2%。
- 测量范围宽，大大优于孔板。
- 压力损失小，仅为标准孔板的1/2 Δ P左右。
- 既可采用装置标定，也可采用类似孔板一样的干式标定，即砝码挂重标定。
- 能自身现场显示，又能远传发信。
- 安装简单方便，极易维护。

主要技术指标

公称口径	管道式(15-300mm)	夹装式(15-600mm)	插入式(150-1500mm)	
公称压力	0.6-10MPa	0.6-42MPa	0.6-42MPa	
介质温度	-40℃~+80℃(常温型); +80℃~+450℃(高温型)			
准确度	±0.2%	±0.5%	±1.0%	±1.5%
测量范围	1:3	1:5	1:10	1:10(气体)
重复性	0.1%-0.08%			
供电电源	表内自备锂电池3.6V，表外供电源12-24VDC			
输出形式	现场显示，4-20mA、脉冲、0-10V			
测量管材料	45#ZG、1Cr18Ni9或按用户要求提供(包括衬氟)			
防爆标志	本安型(ia II BT4)，隔爆型(d II CT6)			
防护等级	IP65			

注：管道式中包括法兰式和管箍螺纹式

- 显示方式分液晶显示和数码管显示。
- 结构分整体和分体式，分体数码显示距离不超过100m。
- 温度补偿显示温度为℃。
- 压力补偿显示值为MPa。



电话:025-84585946 84465922
开户行:南京银行城东支行

传真:025-84465922 帐号: 01570120030000012
地址:大光路 188 号锦江丽舍 501

SBL—智能蒸汽流量计

一种传统优秀特点与现代高温传感器技术和数字计算技术完美结合而成的新型智能蒸汽流量计，它不但具有传统靶式、孔板、涡街等无可动部件蒸汽流量计的计量可靠性，并具有计量准确度高、测量范围宽的特点，加之特有的抗干扰性能以及体积小重量轻、安装维护方便和使用寿命长的优点，使其在蒸汽计量上有非常优秀的性能。

产品特点：

- 能准确测量高温状态下的饱和蒸汽和过热蒸汽。
- 灵敏度高，可测量其它蒸汽流量计无法测量的蒸汽流量。
- 无可动部件，使用安全可靠寿命长。
- 测量准确，精度可达±0.5%。
- 测量范围宽，最大测量范围达1:30。
- 压力损失小，仅为标准孔板的1/2ΔP左右。
- 既可采用装置标定，也可采用类似孔板一样的干式标定，即砝码挂重标定。
- 能自身在线显示，又可远传发信。
- 安装简单，极易维护。

主要技术指标

公称口径	管道式(15 - 300mm)	插入式(300 - 1500mm)
公称压力	0.6 - 10MPa	0.6 - 42MPa
介质温度	+120℃ - +450℃	
准确度	±1.0%(过热蒸汽)	±1.5%(饱和蒸汽)
测量速度	1:10	1:10
重复性	0.2%	
供电电源	表内自备锂电池3.6V、表外供电源12 - 24VDC	
输出形式	现场显示、4 - 20mA、脉冲、0 - 10V	
测量管材料	45#ZG、1Cr18Ni9及根据用户要求提供	
防爆标志	本安型(ia II BT4)	隔爆型(d II CT6)
防护等级	IP65	

注：管道式中包括法兰式和管帽螺纹式

- 显示方式分液晶显示和数码管显示。
- 结构分整体和分体式，分体数码显示距离不超过100m。
- 带压力补偿压力示值单位为MPa。
- 带温度补偿温度示值单位为℃。

电话:025-84585946 84465922
开户行:南京银行城东支行

传真:025-84465922 帐号: 01570120030000012
地址:大光路 188 号锦江丽舍 501