



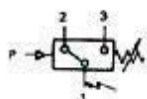
**D500/7D、D500/7DK
压力控制器**

**D500/7D
防爆型压力控制器**

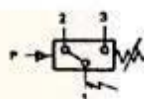


(Ex)

南京迪泰尔仪表机电设备有限公司



单刀双掷微动开关作用过程:
接线端 1-3
压力上升至上切换值时接通
接线端 1-2
压力上升至上切换值时断开



单刀双掷微动开关作用过程:
接线端 1-3
压力上升至上切换值时接通
接线端 1-2
压力上升至上切换值时断开

控制器采用膜片式传感器。可用于空气等中性气体和水，液压油，润滑油，轻燃油等液体介质。控制器的设定值可调，调节范围 0……2.5MPa。

主要技术性能

	普通型	防爆型
工作粘度	$<1 \times 10^{-3} \text{m}^2/\text{s}$	$<1 \times 10^{-3} \text{m}^2/\text{s}$
开关元件	微动开关	微动开关
防爆等级	—	Exde II CT5 合格证编号 GYB05170X
外壳防护等级	IP65(符合 DIN40050, 与 GB4208 中 IP65 相当)	IP54(符合 DIN40060, 与 GB4208 中 IP54 相当)
环境温度	-5~40℃	-5~40℃
介质温度	0~90℃	0~90℃
安装位置		压力接口垂直向下
抗振性能	D500/7D: 40m/s ² D500/7DK: 20m/s ²	Max: 20m/s ²
重复性误差	$<1.5\%$	$<1.5\%$
触点容量	AC 220V 6A(阻性)	DC 250V 0.25A(阻性) 60 W _{max} AC 250V 5A(阻性) 1250 V _{Amax}

特点

控制灵敏度高。

电话:025-84585946 84465922
开户行:南京银行城东支行

传真:025-84465922 帐号: 01570120030000012
地址:大光路 188 号锦江丽舍 501



规格

• D500/7D 切换差不可调

设定值调节范围 MPa(kPa)	切换差不可调		最大允许压力 MPa (kPa)	开关切换次数/分	压力传感器材料		接口内螺纹	重量 kg	外形尺寸图号		订货目录编号	
	设定值范围	设定值范围			外壳	膜片			普通型	防爆型	普通型	防爆型
	下限 MPa(kPa)	上限 MPa(kPa)										
(0~2.5)	(0.3)	(0.4)	(50)	10	镀锌钢	丁腈橡胶	G1/4"	1.0	01	04	0812200	0812280
(0~6)	(0.4)	(0.6)	(50)				G1/4"	1.0	01	04	0812500	0812580
(0~16)	(0.4)	(0.8)	(50)				G1/4"	1.0	01	04	0812700	0812780
(0~25)	(0.4)	(0.9)	(50)				G1/4"	1.0	01	04	0812800	0812880
0.005~0.06	0.003	0.006	1.5	40	黄铜		G1/4"	1.15	02	05	0814100	0814180
0.005~0.1	0.003	0.009	1.5				G1/4"	1.15	02	05	0814200	0814280
0.005~0.16	0.003	0.012	1.5				G1/4"	1.15	02	05	0814300	0814380
0.005~0.25	0.004	0.015	1.5				G1/4"	1.15	02	05	0814400	0814480
0.03~0.4	0.02	0.04	4				G1/4"	0.85	03	06	0814500	0814580
0.03~0.6	0.03	0.06	4				G1/4"	0.85	03	06	0814600	0814680
0.05~1	0.03	0.06	4				G1/4"	0.85	03	06	0814700	0814780
0.1~1.6	0.04	0.12	5				G1/4"	0.85	03	06	0814800	0814880
0.1~2.5	0.04	0.15	5				G1/4"	0.85	03	06	0814900	0814980

• D500/7D 切换差可调

设定值调节范围 MPa(kPa)	切换差可调		最大允许压力 MPa (kPa)	开关切换次数/分	压力传感器材料		接口内螺纹	重量 kg	外形尺寸图号		订货目录编号	
	设定值范围	设定值范围			外壳	膜片			普通型	防爆型	普通型	防爆型
	下限 MPa(kPa)	上限 MPa(kPa)										
(0~2.5)	(0.9~2.5)	(1.1~2.5)	(50)	10	镀锌钢	丁腈橡胶	G1/4"	1.05	01	04	0802200	0842280
(0~6)	(0.9~4)	(1.5~4)	(50)				G1/4"	1.05	01	04	0802500	0842580
(0~16)	(1.1~12)	(2.3~12)	(50)				G1/4"	1.05	01	04	0802700	0842780
(0~25)	(1.1~20)	(2.8~20)	(50)				G1/4"	1.05	01	04	0802800	0842880
0.005~0.06	0.009~0.06	0.016~0.06	1.5	40	黄铜		G1/4"	1.20	02	05	0804100	0844180
0.005~0.1	0.011~0.06	0.018~0.06	1.5				G1/4"	1.20	02	05	0804200	0844280
0.005~0.16	0.013~0.12	0.025~0.12	1.5				G1/4"	1.20	02	05	0804300	0844380
0.005~0.25	0.014~0.2	0.025~0.2	1.5				G1/4"	1.20	02	05	0804400	0844480
0.03~0.4	0.05~0.2	0.08~0.2	4				G1/4"	0.9	03	06	0804500	0844580
0.03~0.6	0.05~0.4	0.1~0.4	4				G1/4"	0.9	03	06	0804600	0844680
0.05~1	0.05~0.6	0.11~0.6	4				G1/4"	0.9	03	06	0804700	0844780
0.1~1.6	0.12~1.2	0.25~1.2	5				G1/4"	0.9	03	06	0804800	0844880
0.1~2.5	0.12~2	0.33~2	5				G1/4"	0.9	03	06	0804900	0844980

• D500/7DK 切换差不可调(小切换差,无防爆型)

设定值调节范围 MPa(kPa)	切换差不可调		最大允许压力 MPa (kPa)	开关切换次数/分	压力传感器材料		接口内螺纹	重量 kg	外形尺寸图号	订货目录编号
	设定值范围	设定值范围			外壳	膜片				
	下限 MPa(kPa)	上限 MPa(kPa)								
(0~2.5)	(0.15)	(0.2)	(50)	10	镀锌钢	丁腈橡胶	G1/4"	1.0	01	0812207
(0~6)	(0.18)	(0.45)	(50)				G1/4"	1.0	01	0812507
(0~16)	(0.2)	(0.5)	(50)				G1/4"	1.0	01	0812707
(0~25)	(0.25)	(0.6)	(50)				G1/4"	1.0	01	0812807
0.005~0.06	0.002	0.004	1.5	40	黄铜		G1/4"	1.15	02	0814107
0.005~0.1	0.002	0.006	1.5				G1/4"	1.15	02	0814207
0.005~0.16	0.0025	0.0075	1.5				G1/4"	1.15	02	0814307
0.005~0.25	0.0025	0.01	1.5				G1/4"	1.15	02	0814407
0.03~0.4	0.015	0.02	4				G1/4"	0.85	03	0814507
0.03~0.6	0.015	0.02	4				G1/4"	0.85	03	0814607
0.05~1	0.018	0.038	4				G1/4"	0.85	03	0814707
0.1~1.6	0.02	0.08	5				G1/4"	0.85	03	0814807
0.1~2.5	0.02	0.1	5				G1/4"	0.85	03	0814907

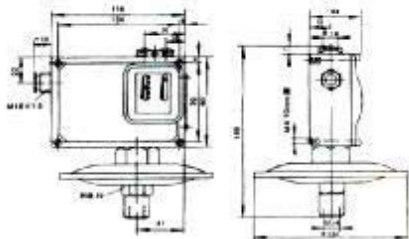
注: * 在实际工作中,即使短时的压力峰值也不能超过此值。



设定值的调整(详见压力控制器设定值的调整)

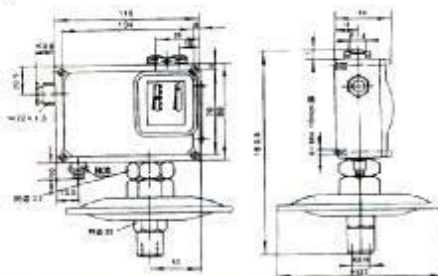
外形及安装尺寸 (普通型)

01

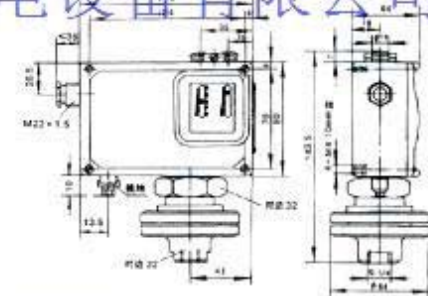
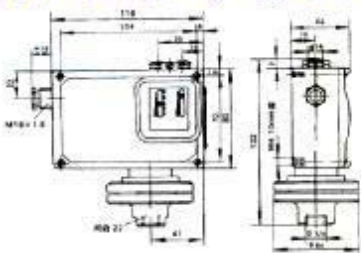


(防爆型)单位: mm

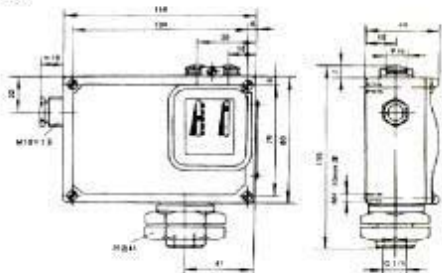
04



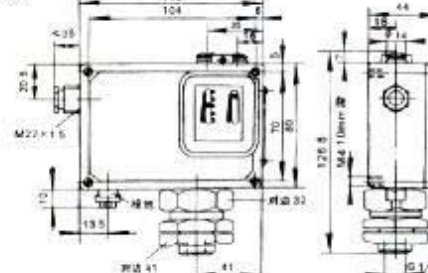
南京迪泰尔仪表机电设备有限公司



03



06



附件

可供选用附件目录编号: 0574767, 0574773, 0574772, 0574771

SC5 · 470 · 505

订货目录编号为: 0802200 至 0802800
0812200 至 0812800
0812207 至 0812807

0852280 至 0852880

0842280 至 0842880

的低压控制器用订货目录编号为 0574771 的安装支架, 其余用 0574772.

选用和安装(详见控制器的安装和选用)



D500/7DZ 双触点压力控制器

控制器采用膜片式传感器,可用于中性气体、液体介质。控制器设定值可调,调节范围 0~2.5MPa。

主要技术性能

可用于空气、气体、水、液压油、润滑油、轻燃油等。

工作粘度: $<1 \times 10^{-3} \text{ m}^2/\text{s}$

开关元件: 微动开关

外壳防护等级: IP54

环境温度: $-10 \sim +40^\circ\text{C}$

介质温度: $0 \sim 90^\circ\text{C}$

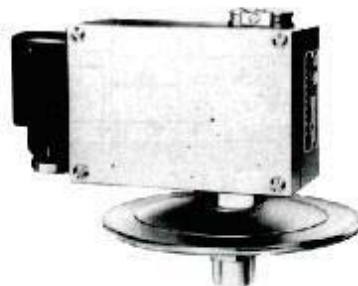
安装位置: 压力接口垂直向下(允许倾斜 15°)

抗振性能: Max 20m/s^2

重复性误差: $<1.5\%$

同步性误差: $<0.5\%$ (指下切换值的同步误差 * 2)

触点容量: AC 220V 6A(阻性) 600VA



接线端: ①压力上升至

上切换值时: ②断开

接线端: ③压力上升至

上切换值时: ④接通

规格

● 切换差不可调

设定值调节范围 MPa(kPa)	切换差 MPa(kPa)		最大允许压力 * 1 MPa(kPa)	开关切换次数/分	压力传感器材料		接口 内螺纹	重量 kg	外形尺寸 图号	订货号
	设定值范围 下限 MPa(kPa)	设定值范围 上限 MPa(kPa)			外壳	波纹管				
(0~2.5)	(0.45)	(0.6)	50	10	塑料	丁腈	G1/4"	1.4	01	0812208
(0~5)	(0.6)	(0.9)								0812508
(0~15)	(0.6)	(1.2)								0812708
(0~25)	(0.6)	(1.35)								0812808
0.005~0.06	0.0045	0.009	1.5	40	黄铜	橡胶	G1/4"	1.55	02	0814108
0.005~0.1	0.0045	0.015								0814308
0.005~0.16	0.0045	0.018								0814308
0.005~0.25	0.0045	0.225								0814408
0.03~0.4	0.03	0.045	4					1.25	03	0814508
0.03~0.6	0.045	0.075								0814608
0.05~1	0.045	0.09								0814708
0.1~1.6	0.045	0.18	5					1.25	03	0814808
0.1~2.5	0.045	0.225								0814908

注: 1. 在实际工作中,即使短暂的压峰值也不能超过此值。

2. 要求上切换值同步,应在订货中注明。

控制器的选用和安装说明(详见控制器的安装和选用)

设定值的调整(详见压力控制器设定值的调整)

附件

可供选用附件目录编号: 0574772, 0574771,

0574772, 0574773

订货目录编号为 0812208 至 0812808 的低压控制器用订货

目录编号为 0574771 的安装支架,其余用 0574772。

电话: 025-84585946 84465922

开户行: 南京银行城东支行

传真: 025-84465922 帐号: 0157012003000012

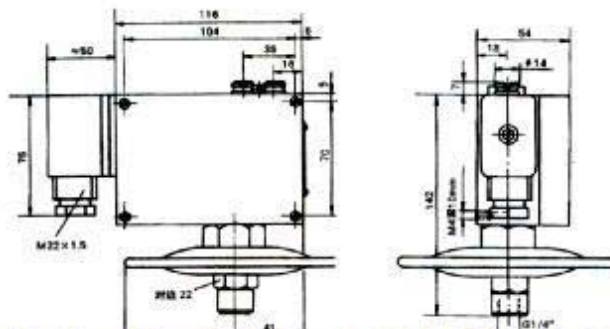
地址: 大光路 188 号锦江丽舍 501



□ 外形及安装尺寸

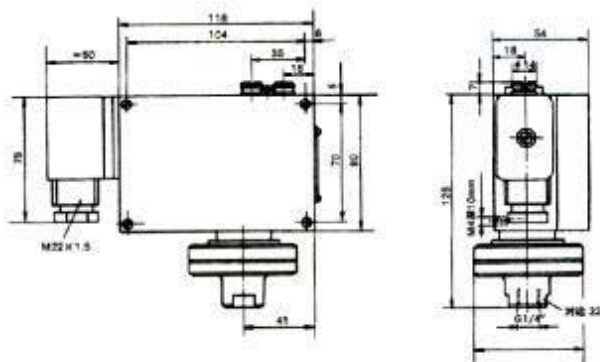
单位: mm

01

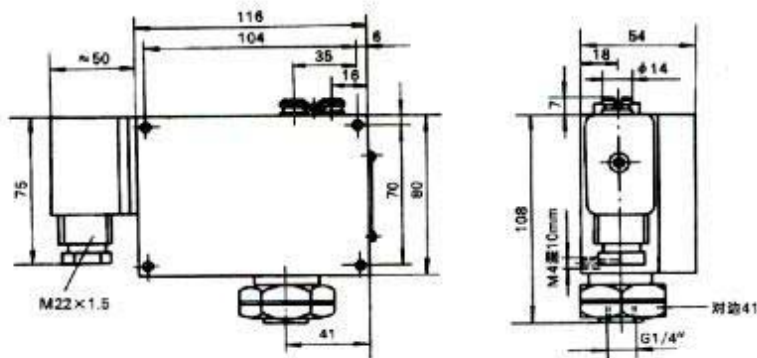


南京迪泰尔仪表机电设备有限公司

02



03





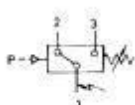
**D501/7D、D501/7DK
压力控制器**

**D501/7D
防爆型压力控制器**

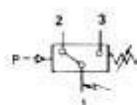


(Ex)

南京迪泰尔仪表机电设备有限公司



单刀双掷微动开关作用过程
接线端 1-3
压力上升至上切换值时接通
接线端 1-2
压力上升至上切换值时断开



单刀双掷微动开关作用过程
接线端 1-3
压力上升至上切换值时 1-3 端接通
接线端 1-2
压力上升至上切换值时 1-2 端断开

控制器采用膜片式传感器,部分规格传感器外壳材料是不锈钢,可用于腐蚀性介质,也可用于空气、气体、水蒸气等中性气体和油等液体介质。控制器的设定值可调,调节范围 0~1MPa。

主要技术性能

	普通型	防爆型
工作粘度	$<1 \times 10^{-3} \text{m}^2/\text{s}$	$<1 \times 10^{-3} \text{m}^2/\text{s}$
开关元件	微动开关	微动开关
防爆等级	—	Exde II CT6 合格证编号 GYB05170X
外壳防护等级	IP65(符合 DIN40050,与 GB4208 中 IP65 相当)	IP54(符合 DIN40050,与 GB4208 中 IP54 相当)
环境温度	-5~40℃	-5~40℃
介质温度	0~120℃	0~95℃
安装位置		压力接口垂直向下
抗振性能:	20m/s ²	Max: 20m/s ²
重复性误差	<1.5%	<1.5%
触点容量	AC 220V 6A(阻性)	DC 250V 0.25A(阻性) 60 Wmax AC 250V 5A(阻性) 1250 VAmx

特点

在低压范围控制灵敏度高。

电话:025-84585946 84465922
开户行:南京银行城东支行

传真:025-84465922 帐号: 01570120030000012
地址:大光路 188 号锦江丽舍 501



规格

● D501/7D 切换差不可调

设定值调节范围 MPa	切换差不大于		最大允许 压力* MPa	开关 切换 次数 次/分	压力传感器材料		接 口 内螺纹	重 量 kg	外形 尺寸 图号		订货目录编号		
	设定值范围	设定值范围			外壳	膜片			普通型	防爆型	普通型	防爆型	
	下 限 MPa	上 限 MPa											
0~0.01	0.0008	0.0012	0.1	10	镀锌钢	不锈钢	G1/4"	0.9	01	03	0815100	0855180	
0~0.025	0.0009	0.0018	0.1			00Cr17Ni	G1/4"	0.9	01	03	0815200	0855280	
0~0.04	0.001	0.0025	0.1			14M02	G1/4"	0.9	01	03	0815300	0855380	
0.05~0.4	0.05	0.06	10**	10	不锈钢	(316L)	G1/4"	0.9	02	04	0813500	0853580	
0.05~0.6	0.05	0.07	10**				1Cr18Ni	G1/4"	0.9	02	04	0813600	0853680
0.05~1	0.06	0.1	10**				9Ti	G1/4"	0.9	02	04	0813700	0853780

南京迪泰尔仪表机电设备有限公司

● D501/7D 切换差可调

设定值调节范围 MPa	切换差调节范围		最大允许 压力* MPa	开关 切换 次数 次/分	压力传感器材料		接 口 内螺纹	重 量 kg	外形 尺寸 图号		订货目录编号		
	设定值范围	设定值范围			外壳	膜片			普通型	防爆型	普通型	防爆型	
	下 限 MPa	上 限 MPa											
0~0.01	0.0025~0.0085	0.004~0.0085	0.1	10	镀锌钢	不锈钢	G1/4"	0.96	01	03	0805100	0845180	
0~0.025	0.003~0.015	0.006~0.015	0.1			00Cr17Ni	G1/4"	0.9	01	03	0805200	0845280	
0~0.04	0.0035~0.03	0.007~0.03	0.1			14M02	G1/4"	0.96	01	03	0805300	0845380	
0.05~0.4	0.15~0.25	0.18~0.25	10**	10	不锈钢	(316L)	G1/4"	0.96	02	04	0803500	0843580	
0.05~0.6	0.15~0.5	0.22~0.5	10**				1Cr18Ni	G1/4"	0.96	02	04	0803600	0843680
0.05~1	0.15~0.8	0.3~0.8	10**				9Ti	G1/4"	0.96	02	04	0803700	0843780

● D501/7DK 切换差不可调(小切换差,无防爆型)

设定值调节范围 MPa	切换差不大于		最大允许 压力* MPa	开关 切换 次数 次/分	压力传感器材料		接 口 内螺纹	重 量 kg	外形 尺寸 图号	订货目录 编 号	
	设定值范围	设定值范围			外壳	膜片					
	下 限 MPa	上 限 MPa									
0~0.01	0.0005	0.0005	0.1	10	镀锌钢	不锈钢	G1/4"	0.9	01	0816107	
0~0.025	0.0006	0.001	0.1			00Cr17Ni	G1/4"	0.9	01	0816207	
0~0.04	0.0006	0.0018	0.1			14M02	G1/4"	0.9	01	0816307	
0.05~0.4	0.03	0.035	10**	10	不锈钢	(316L)	G1/4"	0.9	02	0813507	
0.05~0.6	0.03	0.04	10**				1Cr18Ni	G1/4"	0.9	02	0813607
0.05~1	0.03	0.05	10**				9Ti	G1/4"	0.9	02	0813707

注:*) 在实际工作中,即使短暂的压力峰值也不允许超过此值; **) 静压力值。

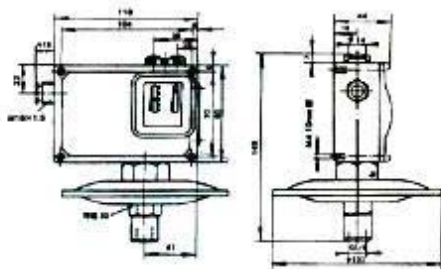
设定值的调整(详见压力控制器设定值的调整)



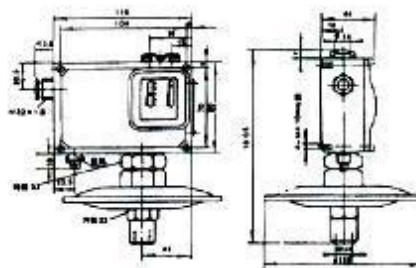
外形及安装尺寸

单位:mm

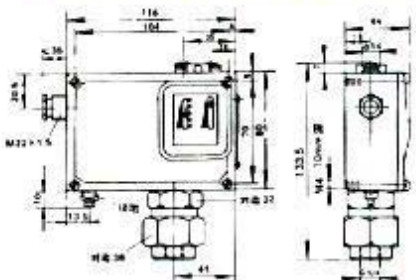
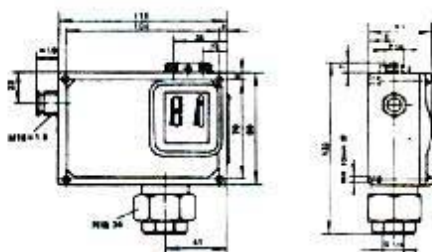
01



03



02 南京迪泰尔仪表机电设备有限公司 04



附件

可供选用附件目录编号: 0574767, 0574772,

0574773, 0574771, SC5 · 470 · 505

订货目录编号为 0815100 至 0815300

0805100 至 0805300

0815107 至 0815307

0855180 至 0855380

0845180 至 0845380

的低压控制器用订货目录编号为 0574771 的安装支架, 其余用 0574772。

选用和安装(详见控制器的安装和选用)



D501/7DZ 双触点压力控制器

控制器采用膜片式传感器,可用于中性气体、液体介质部分规格可用于腐蚀性介质。控制器设定值可调,调节范围 0~1MPa。

主要技术性能

可用于空气、气体、水、水蒸气、油等介质

工作粘度: $<1 \times 10^{-3} \text{ m}^2/\text{s}$

开关元件: 微动开关

外壳防护等级: IP54

环境温度: $-5 \sim +40^\circ\text{C}$

介质温度: $0 \sim +120^\circ\text{C}$

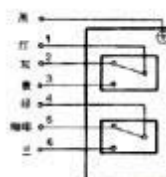
安装位置: 压力接口垂直向下(允许倾斜 15°)

抗振性能: Max 20m/s^2

重复性误差: $<1.5\%$

同步性误差: $<0.5\%$ (指下切换值的同步误差 * 2)

触点容量: AC 220V 6A(阻性) 600VA



接线端 1: 压力上升至上切换值时接通
接线端 2: 接通
接线端 3: 压力上升至上切换值时断开

规格

- 切换差不可调

设定值调节范围 MPa	切换差不大于		最大允许压力 * 1 MPa	开关切换次数/分	压力传感器材料		接口 内螺纹	重量 kg	外形尺寸 图号	订货目录 编号
	设定值范围 下限 MPa	设定值范围 上限 MPa			外壳	波纹管				
0~0.01	0.0012	0.0018	0.1	10	不锈钢	00Cr17	G1/4"	1.3	01	0815108
0~0.025	0.0015	0.003								0815208
0~0.04	0.0015	0.004								0815308
0.05~0.4	0.075	0.09	10	10	1Cr18	Ni14	G1/4"	1.3	02	0813508
0.05~0.6	0.075	0.11			Ni9Ti	M02				0813608
0.05~1	0.09	0.15			(316L)					0813708

注: 1. 在实际工作中,即使短暂的压力峰值也不能超过此值。

2. 要求上切换值同步,应在订货中注明。

- 控制器的选用和安装说明(详见控制器的选用和安装)

- 设定值的调整(详见压力控制器设定值的调整)

