



该系列仪表适用于测量无爆炸危险、不结晶、不凝固及对铜和铜合金不起腐蚀作用的液体、气体和蒸汽等介质的正负压力。

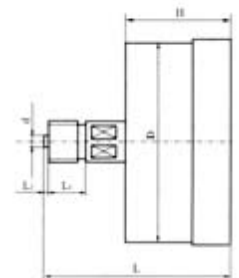
They are suited to measure the positive and negative pressure of gases and liquids which do not corrode copper and copper alloy and solder of lead and cause no explosion, and of those are neither crystallize nor solidy.

技术参数 TECHNOLOGY DATA

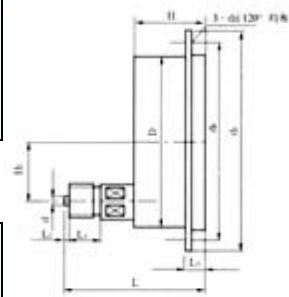
名称 NAME	一般压力表 General Pressure Gauge					
型号 MODEL	Y-40 Y-40Z	Y-60 YZ-60ZT Z-60	Y-100 YZ-100ZT Z-100	Y-150 YZ-150ZT Z-150	Y-200	Y-250
公称直径(mm) NOMINAL DIAMETER	φ 40	φ 60	φ 100	φ 150	φ 200	φ 250
接口螺纹 CONNECTION THREAD	M10X1	M14X1.5	M20X1.5			
精度等级 PRECISION GRADE	4	2.5	1.6			
测量范围(MPa) MEASURING RANGE	0-0.1~25	0-0.1~60	0-0.1~100 -0.1-0~2.4			
环境温度(°C) ENVIROMENT TEMPERATURE	-40~+70					



Y-□(径向无边)
Radial & Sideless



Y-□Z(轴向无边)
Axial & Sideless



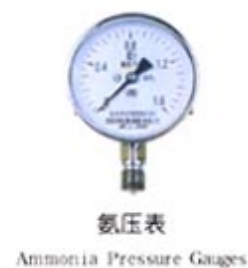
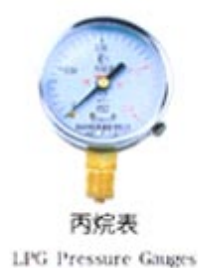
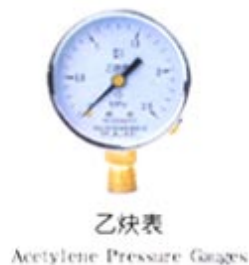
Y-□ZT(轴向前边)
Axial Panel-mounting

外形尺寸 OVERALL DIMENSIONS (mm)

型号 MODEL	D	H	H1	L	L1	L2	L3	d'	d1	d0	d2
Y-40	φ 40	22	7.5	34	10			φ 4			
Y-40Z			0	41.5	10						
Y-60	φ 60	27.5	10	52.5	14	2		φ 5	φ 82	φ 72	φ 5
Y-60ZT			0	58	14		3.5				
Y-60Z			0	58	14						

电话:025-84585946 84465922 传真:025-84465922 帐号: 01570120030000012
 开户行:南京银行城东支行 地址:大光路 188 号锦江丽舍 501

Y-100			16	89	20						
Y-100ZT	φ 100	44	30	86	20		7		φ 132	φ 118	φ 6
Y-100Z			30	86	20	3					
Y-150			18	117	20						
Y-150ZT	φ 150	48	30	90	20		7	φ 6	φ 180	φ 165	φ 6
Y-150Z			30	90	20						
Y-200	φ 200	48	18	142	20						
Y-250	φ 250	50	18	169	20	3					



气体压力表适用测量氧气、乙炔、二氧化碳、氩气等介质的压力，氧气表要求严禁接触一切含油成分的液体和气体。

These gauges are designed for measuring the pressure of medium Oxygen, Acetylene, CO₂ and Argon. The Oxygen gauge must not touch oil.

氨气压力表适用测量氨的液体和气体正负压力，亦可测量对碳钢、奥氏体不锈钢、锡铅类焊料无腐蚀作用介质的正负压力。

The gauge can be used in measure and it also can be used in measuring the pressure and uacuum of the service medium of the carbon steel stainless steel and solders like tin.lead without corroddent function.

技术参数 TECHNOLOGY DATA

名称 NAME	氧气表 Oxygen Pressure Gauges	氩气表 Argon Pressure Gauges	乙炔表 Acetylene Pressure Gauges	二氧化碳表 CO2 Pressure Gauges	氮气表 Nitrogen Pressure Gauges	氢气表 Hydrigen Pressure Gauges	丙烷表 LPG Pressure Gauges	氨压表 Ammonia Pressure Gauges	
型号 MODEL	YO-60 YO-100 YO-150	YAr-60 YAr-100	YY-60 YY-100 YY-150	YC-60 YC-100	YD-60	YQ-60	YW-60	YA-100 YZA-100 ZA-100	YA-150 YZA-150 ZA-150
公称 直径(mm) NOMINAL DIAMETER	φ 60 φ 100 φ 150	φ 60 φ 100	φ 60 φ 100 φ 150	φ 60 φ 100	φ 60	φ 60	φ 60	φ 100	φ 150
接头螺纹 COONECTION THREAD	M14X1.5; M20X1.5				M14X1.5			M20X1.5	
精度等级 PRECISION GRADE	2.5; 1.6				2.5			1.6	
测量范围 MEASURING RANGE	0-0.1~25		0-0.1~4		0-0.1~2.5		0-0.1~1.6	0-0.1 ~60 -0.1-0~2.4	0-0.1 ~100
环境温度 (°C) NEVIRONMENT TEMPERATURE	-20~+40							-40~+70	



螺纹连接式
Threaded connection



敞开法兰式
Direct Mounting Flange



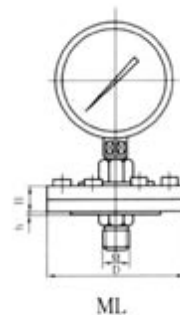
工字法兰式
"I" Flanged Connection



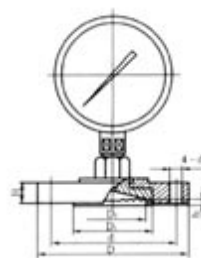
角形法兰式
Angle-shaped Flange
Connection

技术参数 TECHNOLOGY DATA

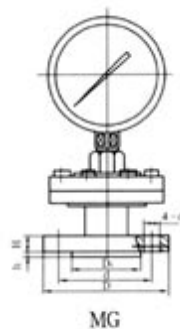
名称 NAME	螺纹连接式 Threaded Connection	敞开法兰式 Direct Mounting Flange	工字法兰式 "I" Flanged connection	角形法兰式 Angle-shaped Flange Connection
型号 MODEL	100 Y- ML 150	100 YTP- MF 150	100 YTP- MG 150	100 YTP- GL 150
公称直径(mm) NOMINAL DIAMETER	φ 100; φ 150			
接头螺纹 CONNECTION THREAD	M20X1.5			
精度等级 PRECISION GRADE	1.6			
测量范围(MPa) MEASURING RANGE	0-0.1~10			
环境温度(℃) ENVIROMENT TEMPERATURE	-30~+60			



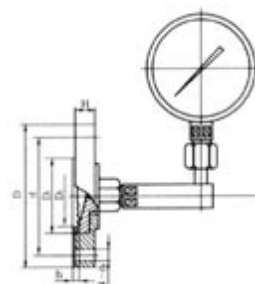
ML



MF



MG



GL

外形尺寸 OVERALL DIMENSIONS (mm)

型号 MODEL	D	d	D1	D2	H	d0	h	M
100 YTP- ML	φ 118				25			M20x1.5
150								
100 YTP- MG	φ 120	φ 90	φ 69		16	φ 14	2	
150								
100 YTP- MF	φ 140	φ 110	φ 88	φ 80	16	φ 14	2	
150								
100 YTP- GL	φ 140	φ 110	φ 68	φ 60	16	φ 18	2	
150								



该仪表用于测量特殊环境下，特殊介质的正负压力，也可根据需要制成几类的组合。

These kinds of pressure gauges for measuring the pressure and vacuum of special medium under special environment, And they collocating any tubes accord to your requirement.

技术参数 TECHNOLOGY DATA

名称 NAME	防腐压力表 Caustic Proof Pressure Gauges		耐温压力表 Temperature Proof Pressure Gauges	
	型号 MODEL	YTF-100 YZTF-100 ZTF-100	YTF-150 YZTF-150 ZTF-150	YTW-100 YZTW-100 ZTW-100
公称直径 (mm) NOMINAL DIAMETER	φ 100		φ 100	
接头螺纹 COONECTION THREAD	M20x1.5			
精度等级 PRECISION GRADE	1.6			
测量范围 (MPa) MEASURING RANGE	0-0.1~100 -0.1-0~2.4			
环境温度 (℃) NEVIRONMENT TEMPERATURE	-40~+70		不带散热器(Without radiator)≤150 带散热器(With radiator)≤400	

电话:025-84585946 84465922
开户行:南京银行城东支行

传真:025-84465922 帐号: 01570120030000012
地址:大光路 188 号锦江丽舍 501

名称 NAME	耐震压力表 Shaking-resistant pressure gauges			不锈钢压力表 Stainless steel pressure gauges	
	型号 MODEL	YTN-60 YZTN-60 ZTN-60	YTN-100 YZTN-100 ZTN-100	YTN-150 YZTN-150 ZTN-150	YTH-100 YZTH-100 ZTH-100
公称直径 NOMINAL DIAMETER	φ 60	φ 100	φ 150	φ 100	φ 150
接头螺纹 (mm) CONNECTION THREAD	M14x1.5	M20x1.5			
精度等级 PRECISION GRADE	2.5	1.6			
测量范围 (MPa) MEASURING RANGE	0-0.1~40	0-0.1~100			
环境温度 (°C) ENVIRONMENT TEMPERATURE	-20~+55			-40~+70	

电话:025-84585946 84465922
开户行:南京银行城东支行

传真:025-84465922 帐号: 01570120030000012
地址:大光路 188 号锦江丽舍 501



电接点压力表



磁助电接点压力表



氨用电接点压力表



隔膜电接点真空表



耐震电接点压力表



防爆电接点压力表



电阻远传压力表



二次仪表

电接点压力表适用于测量对铜和铜合金物腐蚀作用的气体、液体介质的正负压力，同时可直接用于压力控制和控制发讯。

名称	型号	公称直径(mm)	接头螺丝	精度等级	测量范围 (MPa)	环境温度 (°C)
电接点压力表	YX-100A YZX-100A ZX-100A	φ 100	M20x1.5	1.6	0-0.1~100 -0.1-0~2.4	-40~+70
	YX-150A YZX-150A ZX-150A	φ 150				
	YX-150C YZX-150C ZX-150C	φ 150				
	YX-150D YZX-150D ZX-150D	φ 150				

远传压力表适用于测量对铜和铜合金物无腐蚀作用的液体、蒸汽和气体等介质的正负压力，同时又能将被测压力转换为电阻值传至二次仪表上，以现实集中检测和远距离控制。

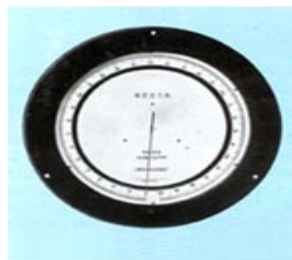
名称	型号	公称直径(mm)	接头螺丝	精度等级	测量范围 (MPa)	环境温度 (°C)
远传压力表	YTZ-150 YZTZ-150 ZTZ-150	φ 150	M20x1.5	1.6	0-0.1~100 -0.1-0~2.4	-40~+70



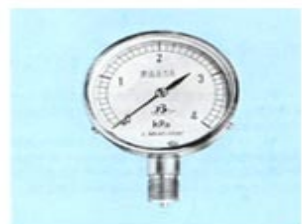
精密压力表 YB-150A



精密压力表 YB-150B



精密压力表 YB-201、251



YE-75、100、150 膜盒压力表



不锈钢膜盒压力表



矩形膜盒压力表

精密压力表主要用来校验工业用普通压力表及其它具有压力参数的各种仪器仪表；亦可用于精密测量无腐蚀性介质的压力。

名 称	型 号	精度等级	测量范围 (MPa)	接头螺纹
精密压力表	YB-150A	0.4 级	-0.1-0-100	M20x1.5
	YB-150B	0.25 级		

膜盒压力表用于测量对铜和铜合金物无腐蚀作用的气体或液体介质的微小压力。

名 称	型 号	精度等级	测量范围 (MPa)	接头螺纹
膜盒压力表	YE-100	2.5	0.001-0.060	M20x1.5
	YE-150			



YQY-07/08 氧气减压器



YQE-03 乙炔减压器



YQW-02 丙烷减压器



YQD-07 氮气减压器



YQT-3 二氧化碳减压器



YAr-04 氮气减压器



YQQ-9 氢气减压器



YQY-740L 氧气减压器

电话:025-84585946 84465922
开户行:南京银行城东支行

传真:025-84465922 帐号: 01570120030000012
地址:大光路 188 号锦江丽舍 501



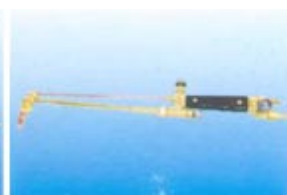
YQA-01 氮气减压器



YQT-731L 电热式二氧化碳减压器



H01-12 焊炬



G01-30 割炬

主要用于氧气、乙炔、氩气等高压气瓶的减压装置，有降压和稳压两种作用。技术参数

名称	项 目					
	型 号	额定进口压力 (MPa)	额定出口压力 (MPa)	额定流量 (立方米 / h)	进口螺纹	出口螺纹
氧 气 减压器	YQY-07 I	15	1.25	40	G 5/8	M16x1.5
	YQY-08 I		2	50		
	YQY-07 II		1.25	40		
	YQY-08 II		2	50		
	YQY-08 (大)		2	50		
乙 炔 减压器	YQE-03 I	1.6	0.15	5	扎兰	M16x1.5 左
	YQE-03 II					
二氧化碳 减压器	YQT-3	15	0.25	5	G 5/8	M16x1.5
	YQT-731L		0.15	15L/min		
丙烷减压器	YQW-02	1.6	0.08	1	M22x1.5 左	M16x1.5 左
氮气减压器	YQD-07	15	1.25	40	G 5/8	M16x1.5
氩气减压器	YAr-04	15	0.35	5	G 5/8	M16x1.5
			0.15	15L/min		
氢气减压器	YQQ-9	15	0.25	40	W21.8-14 左	M16x1.5
						M16x1.5 左

压力式温度计适合于生产过程中教远距离的非腐蚀液体或气体温度测量

It is applicable for remote temperature measurement of noncorrosive liquid or gas in production process.

技术参数 TECHNOLOGY DATA

名称 NAME	型号 MODEL	测量范围 MEASURING RANGE	精度等级 PRECISION GRADE	接头螺纹 COONNECTION THREAD
压力式温度计 Pressure-type indication thermometer	WTZ-280	-20~+60, 0~100 0~120, 20~120, 60~160	1.5	M27x2
	WTQ-280	-40~+60, 0~160 0~200, 0~300, 0~500	2.5	M27x2 M33x2
电接点压力式 温度计 Electric contact pressure-type thermometer	WTZ-288	-20~+60, 0~100 0~120, 20~120, 60~160	1.5	M33x2
	WTQ-288	-40~+60, 0~160 0~200, 0~300, 0~500	2.5	M33x2



压力式温度计
Pressure-type Indicating Thermometer



电接点压力式温度计
Electric Contact Pressure-type Thermometer Gauge

双金属温度计适合测量中低温现场检测仪表,也可以直接用于测量气体或液体的温度。

Bimetallic thermometer is a kind of field detection instrument suitable for middle and low temperature, and it can be used to directly measure the temperature of liquid and gas.

技术参数 TECHNOLOGY DATA

名称 NAME	型号 MODEL	公称直径 (mm) DIAMETER	测量范围 (°C) MEASURING RANGE	插入长度 (mm) TOUCH LENGTH	螺纹 THREAD	精度等级 PRECISION GRADE
双金属温度计 Bimetallic thermometer	WSS-401 轴向	φ 60	-40~	75, 100, 150	M27x2	1.5
			+80, 0~50, 0~100, 0~150,			
	WSS-411 径向	φ 100	0~200, 0~300,	200, 250, 300 400, 500 750~2000		
			0~500, 0~600			



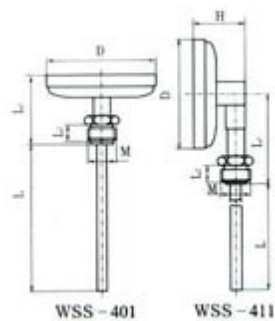
双金属温度计(411)
Bimetallic Thermometer (Radial-type)



双金属温度计(401)
Bimetallic Thermometer (Axial-type)

外形尺寸 OVERALL DIMENS

型号 MODEL	D	H	L	L1	L2	M
WSS-401	φ 107		75, 100, 150	58	16	M27x2
			200, 250, 300			
WSS-411	φ 107	46	400, 500	92	16	
			750~2000			



双金属温度计另有:

电接点式	耐震式	万向式
WSSX-401	WSSZ-411	WSS-481